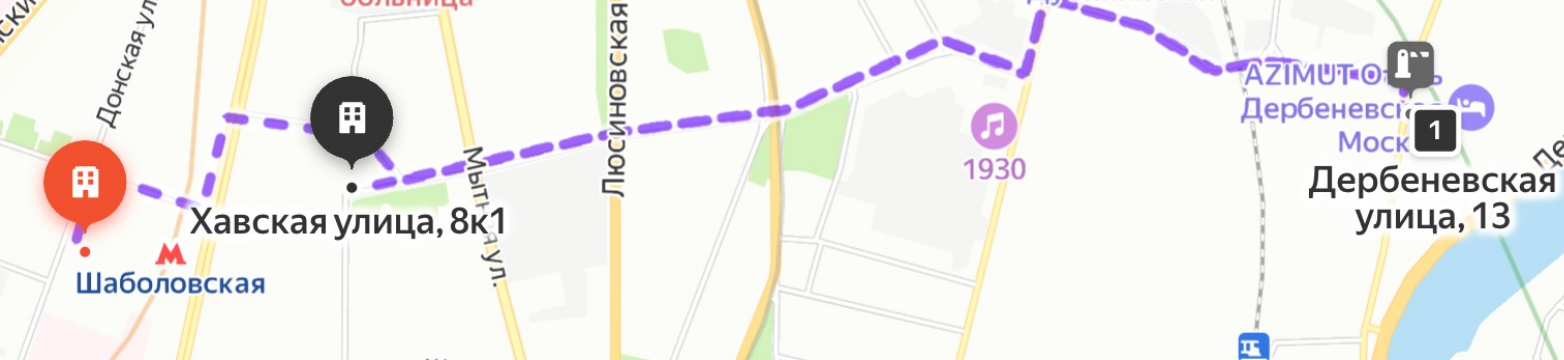




Путь, который мы прошли

13 января 1992 – 13 января 2023



До 5-11 классов
в двух больших
здания на
Дербеневской
13 и Хавской 8



От 9-11 классов в
закутке 3 этажа здания
на Донской 37

Повзрослели

Посолиднели

По...





от 24
ГИМНАЗИСТОВ
В КЛАССЕ

до 120
ЛИЦЕИСТОВ В
КЛАССЕ



**1 выпуск
1994 год**



**2 выпуск
1995 год**



**3 выпуск
1996 год**



4 выпуск – 1997 год





5 выпуск – 1998 год

**6 выпуск
1999 год**



7 выпуск – 2000 год



8 выпуск –
2001 год





**9 выпуск –
2002 год**

10 выпуск – 2003 год





11 выпуск – 2004 год



**12 выпуск –
2005 год**



**13 выпуск –
2006 год**



**14 выпуск –
2007 год**



**15
выпуск –
2008 год**



**16 выпуск –
2009 год**



**17 выпуск –
2010 год**



18 выпуск – 2011 год



19 выпуск – 2012 год



20 выпуск – 2013 год



21 выпуск – 2014 год

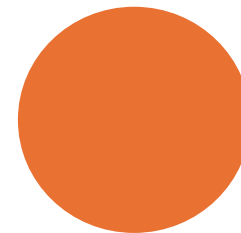


**22 выпуск –
2015 год**





23 выпуск – 2016 год





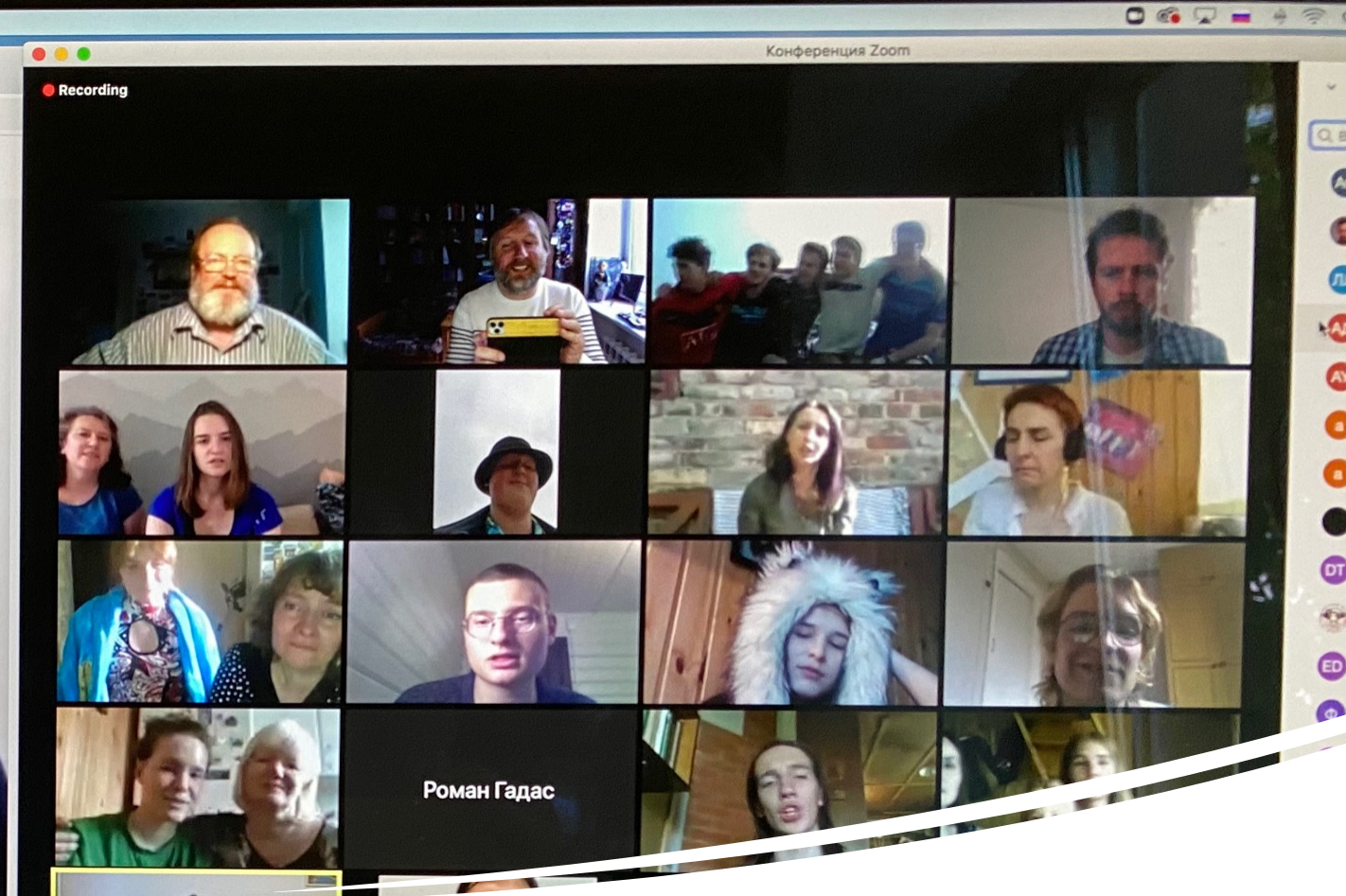
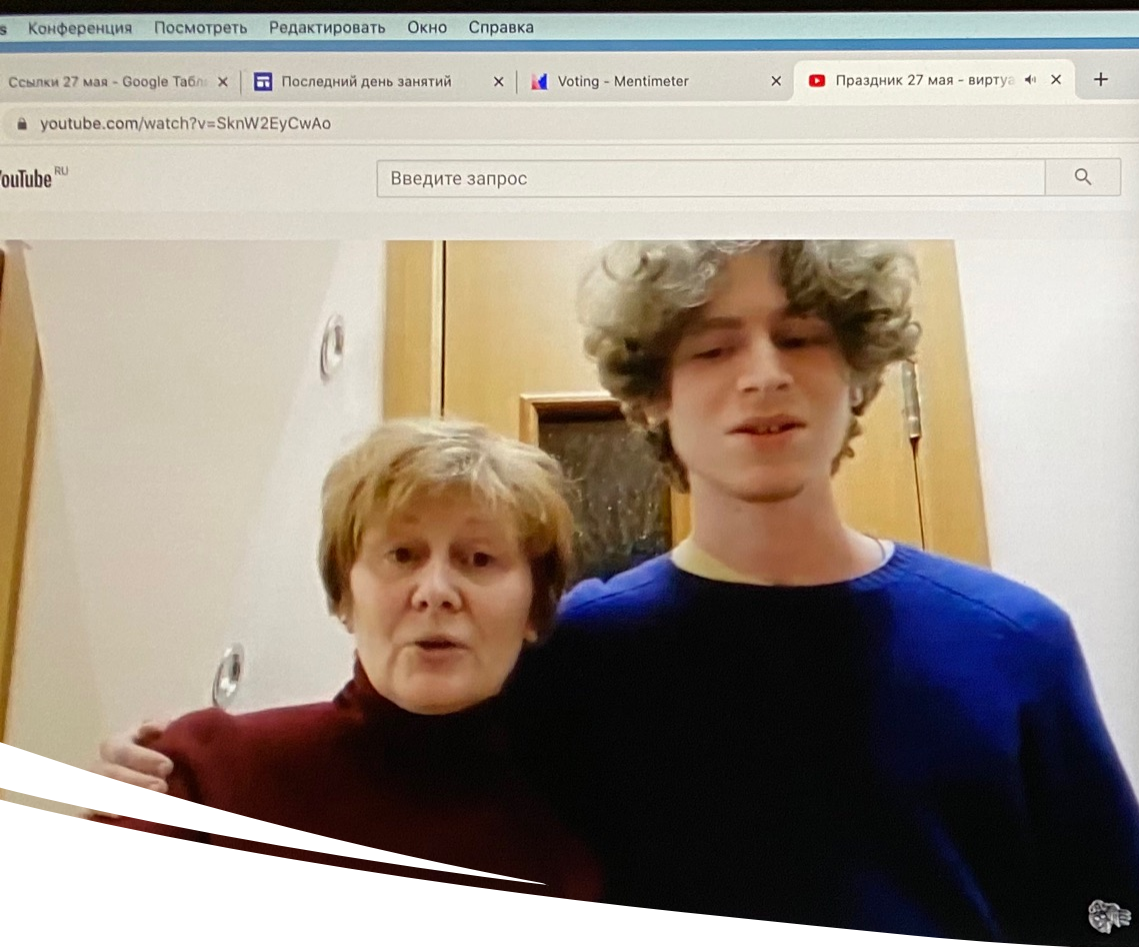
**24 выпуск –
2017 год**



**25 выпуск –
2018 год**



26 выпуск – 2019 год



27 выпуск – 2020 год



28 выпуск – 2021 год



29 выпуск – 2022 год

A large group of graduates and staff posing for a group photo in front of a school building. The group is arranged in several rows, with some people sitting on the ground in the front. The building behind them is made of light-colored bricks and features a prominent clock tower in the center. The scene is set outdoors on a paved area, and the lighting suggests it is daytime. The overall atmosphere is celebratory and formal.

30 выпуск – 2023 год

Но мы ведь
реально много
что

- Прошли
- Проехали
- Пролетели
- Проплыли



Регионы России, куда мы ездили – в поездки и экспедиции





Экспедиции ДНТТМ и «Донской гимназии» – Лицея на Донской» – Лицея имени В.И. Вернадского – Школы имени В.И. Вернадского

1990 – начало экспедиций

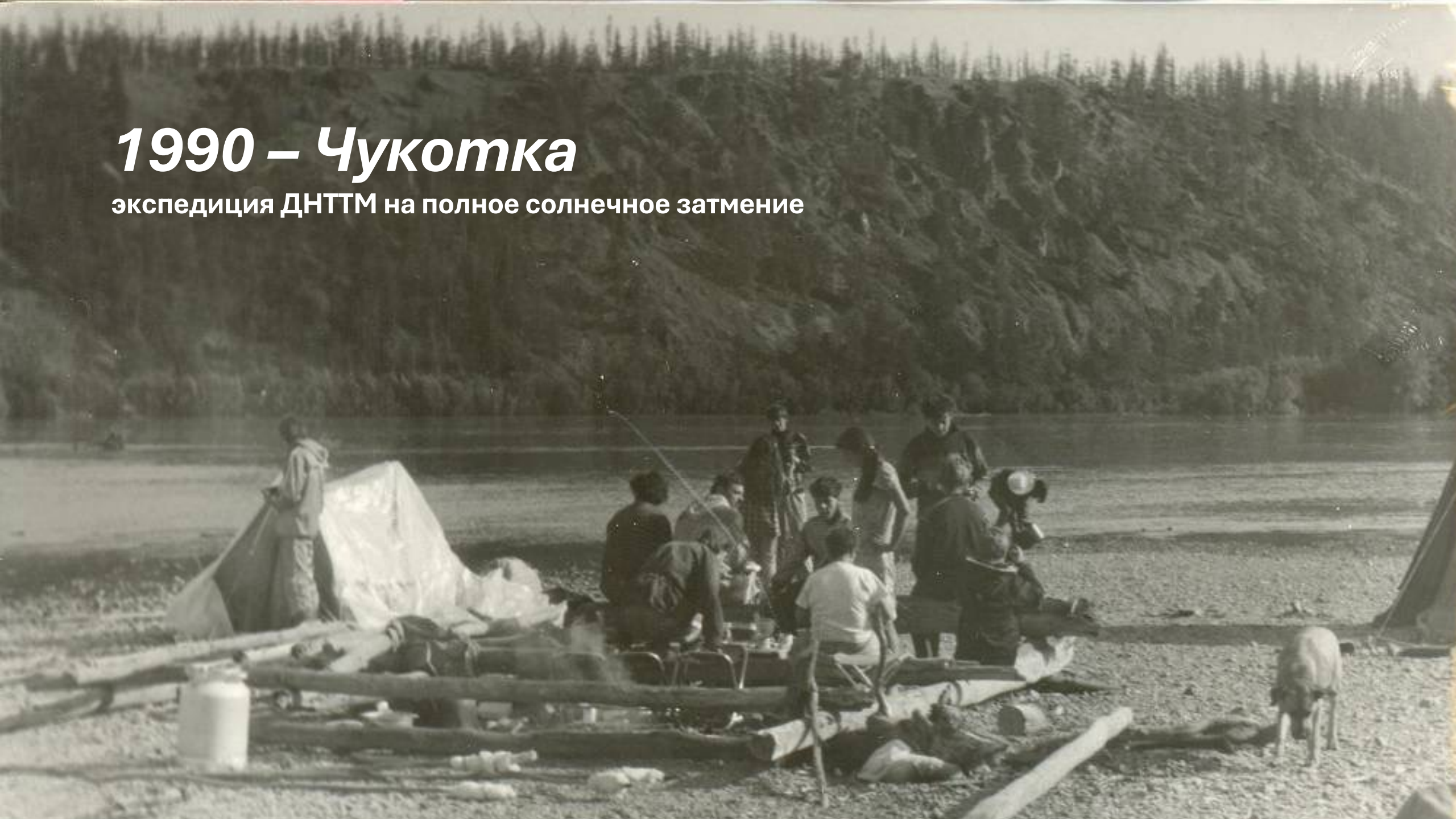
1992 – первая экспедиция ДГ

1993 – первая комплексная экспедиция



1990 – Чукотка

экспедиция ДНТТМ на полное солнечное затмение



1991 – Южный Урал

экспедиция ДНТТМ с участием
«Винегрета» на озеро Зюраткуль



1992 – Кольский

экспедиция ДНТТМ и первая экспедиция «Донской гимназии» на оз.
Умбозеро и Ловозерские тундры. Появление исследовательских
специализаций



1993 – Белое море

экспедиция ДНТТМ и Д на Черные скалы и Черную речку.
Появление гуманитарной группы





1994 – Северный Байкал

экспедиция ДНТТМ и ДГ – Дагары, Байкальское, м.
Зелененький.

Первый детский лагерь в Дагарах

1995 – Белое море

экспедиция ДГ в Калгалакшский залив



1996 – Сельское озеро

экспедиция ДНТТМ



1996 – Кенозеро

первая экспедиция ДГ в Кенозерский национальный парк



1997, март – Чита и Байкал

экспедиция ДНТТМ и ДГ на наблюдение полного солнечного затмения



1997 – Кенозеро

экспедиция МГДД(Ю)Т и ДГ в Кенозерский национальный парк



1998 – Лекшозеро

экспедиция ДГ в Кенозерский национальный парк



1998 – Селигер

экспедиция ДГ и ДНТТМ на исток Волги



1999 – Кенозеро

экспедиция ДГ в Кенозерский национальный парк



1999 – Телецкое озеро

экспедиция ДНТТМ на Алтай



2000 – Кенозеро

экспедиция ДГ в Кенозерский национальный парк



2000 – Саяны

экспедиция ДГ и ДНТТМ в Тункинскую долину Бурятии



2001 – Архангельская область

экспедиция ДГ и ДНТТМ на Кенозеро, Кожозеро, Онежскую губу Белого моря



2002 – Почозеро и Кенозеро

экспедиция ДГ в Кенозерский национальный парк



2003 – Алтай

экспедиция ДНТТМ, ДГ и Колледжа предпринимательства на Телецкое озеро и реку Чулышман



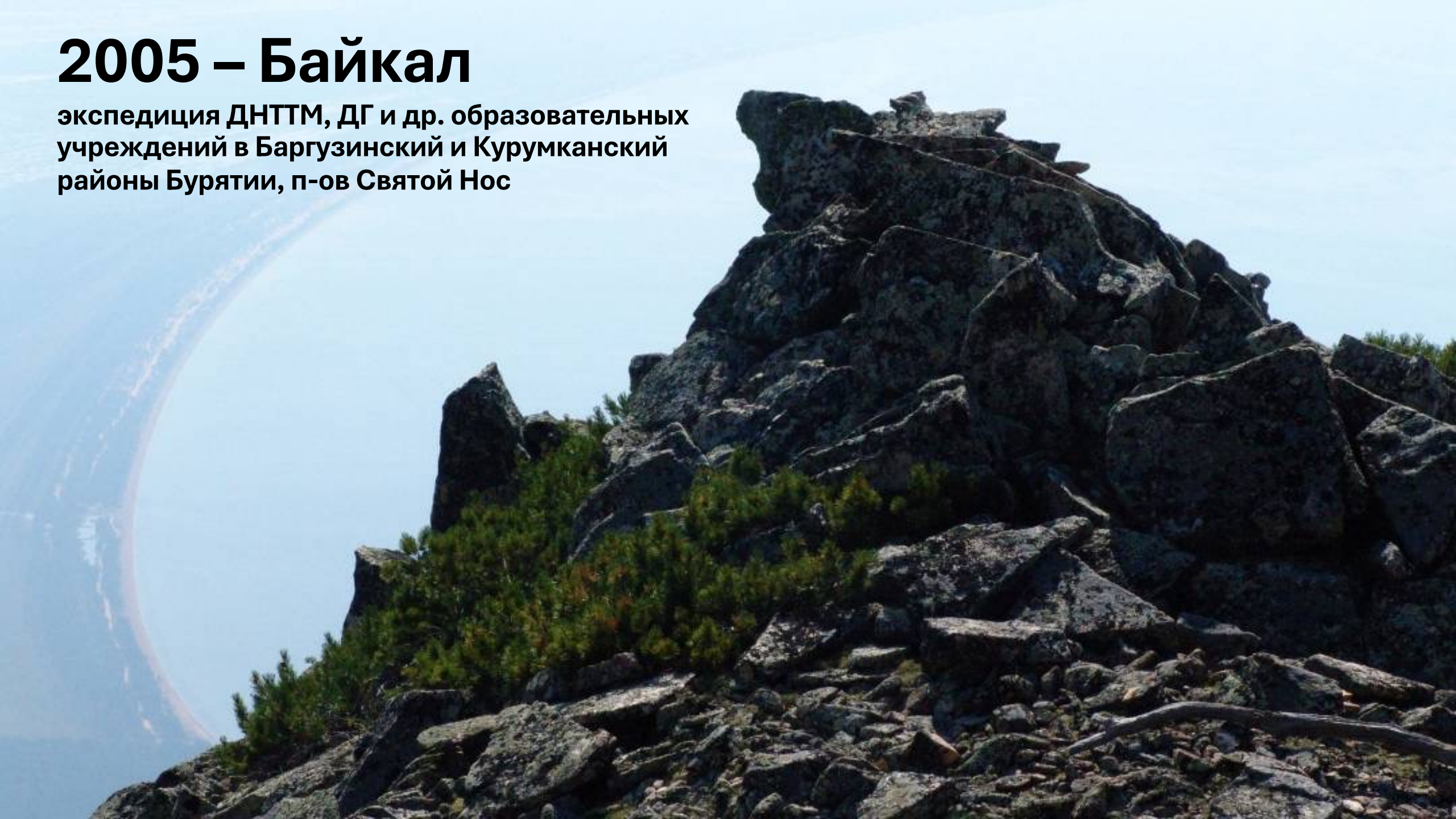
2004 – Белое море

экспедиция ДНТТМ, ДГ и др. образовательных учреждений
на Кольский полуостров, Терский берег



2005 – Байкал

экспедиция ДНТТМ, ДГ и др. образовательных учреждений в Баргузинский и Курумканский районы Бурятии, п-ов Святой Нос



2006 – Карелия

экспедиция ДНТТМ и ДГ в Костомукшский и Калевальский районы Карелии



2007 – Башкирия

Экспедиция ДГ и СУНЦ в Башкирию (река Белая, Кага, Узьян, Авзян, Кулганино, Капова пещера и др.)



2008 – Алтай

экспедиция ДНТТМ, ДГ и СУНЦ – Кош-Агачский район, Укок, Катунь и др.



2009 – Русский Север

экспедиция ДНТТМ и ДГ – Архангельская область и Белое море –
Пинега, Мезень, о. Красный и др.



2010 – Байкал

экспедиция ДНТТМ и ДГ – Витим, Окинский район Бурятии,
с. Вершина Иркутской области и др.



2011 – Онежское озеро

Экспедиция ДГ – Карелия, Вологодская область, Архангельская область –
Суна, Пяжозеро, Кижы и др.





2012 – Южный Урал

экспедиция ДГ – Башкирия, Пермский край, Челябинская обл., Аркаим, оз. Зураткуль

2013 – Южная Сибирь

экспедиция ДГ в Хакасию и Красноярский край



2014 – Русский Север



2015 – Байкал

Бурятия, Иркутская область



2016 – Русский Север





2017 – Южный Урал

Башкирия, Челябинская область, Пермский край

2018 – Русский Север



2019 – Алтай



2021 – Русский Север, Алтай,
Тверская область, Удмуртия



2022 – Урал

**Башкирия, Пермский край, Республика Коми,
Свердловская и Челябинская области**





2023 – Русский Север

Мурманская область, Карелия, Архангельская область,
Вологодская область, Тверская область



Есть еще куда идти!